

AUSZEICHNUNG

Hörsaal- und Bürogebäude Hochschule für Polizei Baden-Württemberg
Villingen-Schwenningen

Architektur
Michel + Wolf
Architekten GmbH
Stuttgart

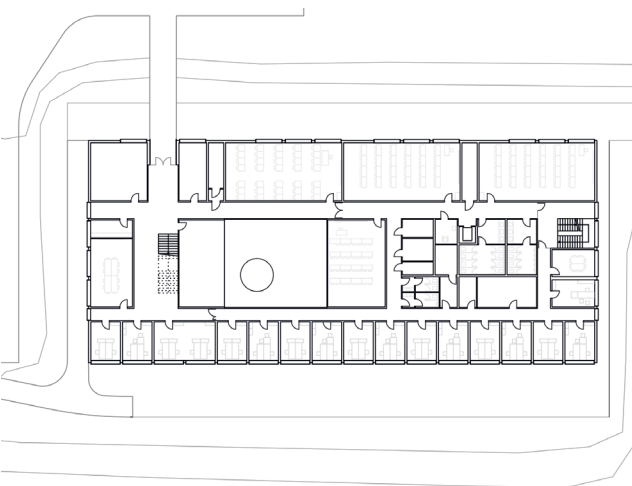
Bauherrschaft
Vermögen und Bau
Baden-Württemberg
Amt Konstanz

Tragwerksplanung
merz kley partner
ZT GmbH
Dornbirn

Holzbau
Weizenegger Objektbau
GmbH
Bad Wurzach

Würdigung der Jury

Ein öffentlicher Bauherr errichtet ein neues Ausbildungsgebäude für den Nachwuchs der Polizei. Drei Geschosse, innen und außen alles aus Holz am Rande des Schwarzwalds. Was sich so unscheinbar anhört, ist in seiner Umsetzung spektakulär! Ein blitzsauberer Grundriss organisiert einen einfachen und kompakten Baukörper, dem über einen gestuften Innenhof zusätzliche Atmosphäre eingehaucht wird. Die Fassaden bestehen aus einem einzigen, hervorragend ausgearbeitetem Fensterdetail; die opaken Flächen werden daneben mit einer einfachen Lattung lässig geschlossen. Die Grundkonstruktion wurde innovativ mittels Raummodulen umgesetzt, was weder der Qualität noch der Bauzeit abträglich war. Man muss das Gebäude sehen, um zu verstehen, wie wenig Mittel notwendig sind, welch sicherer Hand es jedoch gleichzeitig bedarf, um Architektur entstehen zu lassen. Man kann sich schon jetzt über die zukünftigen Beamten freuen, die in diesem Gebäude ausgebildet wurden.



Fotos

oben: Roland Halbe
rechts: Wolfram Janzer